

『2015 全國大觀盃觀光遊程設計競賽』

企劃書



遊程主題：雲飛布農 漫步賽德克

參賽編號：

主辦單位：中華民國旅行商業同業公會全國聯合會、中華優質旅遊發展協會

協辦單位：臺北城市科技大學觀光事業系、聯賀欣企業管理顧問有限公司

贊助單位：華立圖書股份有限公司

執行單位：臺北城市科技大學觀光事業系

目錄

第一章 遊程主題名稱

雲飛布農 漫步賽德克.....01

第二章 遊程特色.....02

第三章 遊客目標市場設定

(一)總體環境分析.....03

(二)競爭者分析.....05

(三)消費者分析.....06

(四)SWOT分析表.....06

(五)目標市場設定及定位.....07

第四章 遊程規劃.....08

第五章 行銷策略.....15

第六章 遊程費用估價.....16

第七章 風險管理.....17

第八章 參考資料.....18

第一章 主題名稱



本遊程以體驗山野原住民部落文化(武界部落、眉溪部落)及生態為基調，讓台灣原住民族性上的熱情、奔放，個性上的樂天、知命，生活上的隨性狂野，深深烙印在旅客心中。本遊程之設計，強烈有別於一般觀光、購物或將部落之旅當成只是穿插成配角的行程，藉此讓旅客對台灣的原住民更進一層新的體悟。

遊程主題名稱：「雲飛布農 漫步賽德克」

「雲飛布農」：以武界部落富有的雲的故鄉之稱，一邊見識大自然的鬼斧神工術，並了解從新石器時代至今布農族的智慧與足跡，帶著與世隔絕的心情迴盪在此雲飛布農之中。

「漫步賽德克」：在日治時期，唯獨敢跟日軍抗衡的民族「賽德克」。在此將自己化身為賽德克族，感受出草狩獵的快感，以及見識賽德克服裝的巧思，深深融入大地賜予的部落生





1. 本遊程極具市場性潛力

- (1)以南投而言，目前旅遊市場過度集中於日月潭及清靜，以獨具自然景觀不輸前述二地的武界而言，相對旅遊市場更具潛力
- (2)本遊程可做為來台留學生及交換生之原住民文化體驗行程參考
- (3)可做為旅行社之來台行程之體驗原住民文化的套裝行程

2. 本遊程深具主題性及旅遊深度，遊程設計獨具獨特性。

本遊程設計以布農族及賽德克族為對象，體現原住民部落生活文化體驗為主體，遊程深具主題性，並皆夜宿部落原住民民宿，以強化旅遊深度，避免走馬看花，與現有市售遊程商品屬性顯著差異。

3. 自然景觀欣賞及原住民文化體驗兼俱

在武界以自然景觀欣賞為主，布農文化為輔，在眉溪部落以賽德克族文化為主，自然景觀欣賞為輔，自然景觀欣賞及文化體驗並行。

4. 配合政府政策推廣。

配合交通部觀光局推動「原住民族地區之觀光」，依各部落人文資源特質，結合周遭自然資源、情境資源營造部落觀光環境及行程推廣，以下為本遊程配合「原住民族地區之觀光」之相關行程活動。

四大宣傳主軸:文化、生態、體驗、樂活、美食貫穿遊程之中。

文化：部落文化、山野歷史、曲冰遺址

生態：狩獵林場、一線天景觀

體驗：狩獵、織布、射箭

美食：原住民風味美食、山珍海味、特色餐廳





一、總體環境分析

以下表格資料來源，截取自交通部觀光局台灣觀光行政資訊網

表 1 102 年國人前往旅遊地區之比率

旅遊地 居住地	北部地區	中部地區	南部地區	東部地區	離島地區
全 臺	39.3	30.4	27.8	4.8	1.0

表 2 旅遊時主要從事的遊憩活動比率

遊憩活動	102 年	101 年
自然賞景活動	58.0	56.7
文化體驗活動	29.5	30.1
運動型活動	5.3	5.0
遊樂園活動	5.5	6.0
美食活動	47.7	43.6
其他休閒活動	44.2	43.1
純粹探訪親友，沒有安排活動	13.1	13.5

表 3 國內旅遊主要到訪據點數

102年		101年	
國內旅遊主要到訪據點	到訪比率 (%)	國內旅遊主要到訪據點	到訪比率 (%)
愛河、旗津及西子灣	5.37	淡水八里	4.94
淡水八里	4.95	愛河、旗津及西子灣	3.57
礁溪	2.88	日月潭	3.30
逢甲商圈	2.77	礁溪	2.99
日月潭	2.72	逢甲商圈	2.76
安平古堡	2.55	安平古堡	2.33
臺中一中街商圈	1.97	羅東夜市	2.14
羅東夜市	1.97	溪頭自然教育園區	2.04
溪頭自然教育園區	1.63	臺中一中街商圈	1.96

表 4 選擇旅行社套裝行程的原因

選擇旅行社套裝旅遊的原因	102年	101年
套裝行程內容具吸引力	67.3	66.7
節省自行規劃行程的時間	64.9	56.7
不必自己開車	58.7	55.3
價格具吸引力	33.5	44.5

表 5 選擇旅遊地點時的考慮因素

考慮因素	102年	101年
品嚐美食	13.5	12.8
沒去過、好奇	12.6	13.8
有主題活動	12.3	16.5

綜合以上總體分析資料初步結論如下：

1. 由表 1 得知，國人國內旅遊北中南區，各刮分了約三分之一的旅遊市場，又從表 3 得知，以中部而言，國人旅遊景點有側重於日月潭，故本遊程設計之武界部落及眉溪部落更具市場的開發潛在性。
2. 由表 2 得知，國人喜好自然賞景活動及文化體驗活動等型態的旅遊，本遊程的設計理念不謀而合，可見本遊程商品應能滿足旅客的需求。
3. 由表 4、5 得知，國人對具主題性及內容吸引的行程並不排斥參與旅行社的套裝行程，關鍵在行程內容是否具主題性、新鮮感及美食，本遊程設之初既以具主題性出發，並尋找目前市場上尚未完全開發但具開發價值的景點，形成本遊程的特色及賣點。



二、競爭者分析

本組透過部落客的心得及 Google 搜尋台灣的旅行社網站，其中台灣**有關眉溪部落體驗行程商品甚為稀少，至於武界部落的部分，目前台灣旅行社所安排的行程甚少，而武界雲鄉美景更不讓日月潭專美於前，極具市場開發潛力。**

旅行社	主題	天數	客群	行程特色	價格
天海旅行社	僑胞歸國團~泰雅鄒族、溫泉、阿里山、日出台灣故鄉之旅三日遊	三天兩夜	僑胞、台灣旅客	【眉溪部落】【泰雅渡假村】【原住民歌舞】 【中台禪寺】【日月潭】 【嘉義龍頭】【阿里山國家森林遊樂區】 【阿里山鄒族文化樂野部落】	NT6800 元/人
五福旅行社	雲的故鄉~布農部落武界. 曲冰遺跡慢慢遊 2 日	兩天一夜	台灣旅客	【武界部落】【雲海民宿】【武界壩】 【曲冰遺址】【曲冰吊橋】 【段木香菇農場】【新武界引水道】	NT5588 元/人
綠生活旅行社	達人帶路~私房景點：人間仙境【曲冰·武界】祕境(老少皆宜)	兩天一夜	台灣旅客	【原住民落生態】【思源吊橋】 【神仙瀑布】【溢洪道】 【舊武界霸(外庫)】【雲海、武界茶園】 【武界部落】【樹生鐘乳石】 【峽谷風光】【曲冰部落】【曲冰遺址】	NT4800 元/人
中華旅行社	武界部落水壩峽谷尋奇	一日遊	台灣旅客	【武界部落】【原源吊橋】【武界水壩】 【栗柶溪綠色水橋】	NT1071 元/人

三、消費者分析

族群	特性及需求
家庭	注重親子活動、具有教育性質、注重安全、促進親子關係
銀髮族	注重安全性，喜購物、舒適的景點、休息時間較長
學生	喜歡價格實惠、求知慾強、愛好玩樂、喜親身體驗、較賦體力
參訪	學習為主旅遊為輔，尋求新知識，可效仿
來台旅客	融入在地生活，體驗在地獨特文化、品嚐特色美食、奇特景觀
背包客	重視體驗以及個人感覺，對住宿要求不高

四、SWOT 分析表

優勢	劣勢
<ol style="list-style-type: none"> 1. 原住民文化體驗及新興自然景觀欣賞並重，符合國人旅遊習慣及需求。 2. 部落文化主題式行程規劃具主題性及新奇性，有利開發新客層及招攬來台旅客。 3. 能吸引來台交換生、留學生參與 	<ol style="list-style-type: none"> 1. 因為行程多半山區，交通較為不便，以中巴為主要交通工具，須特別注意行進安全。 2. 所安排的武界部落因還尚未經過商業開發，所以鄰近並無任何超商，較為不便
機會	威脅
<ol style="list-style-type: none"> 1. 目前市面上較少有武界部落遊程，競爭者相對少。 2. 山區提供豐富的大自然資源和風景，可供運用。 3. 政府原住民文化政策配合。 	<ol style="list-style-type: none"> 1. 活動地點多半山區，如遇風災，行程較不方便。 2. 大部分遊客對生態旅遊認知及教育不足，較容易導致原住民生態旅遊地區生態及文化破壞。

五、目標市場設計及定位

綜合總體環境分析、競爭者分析、消費者分析、SWOT 分析等相關分析，將目標市場設定及定位如下：

- 定位：以體驗獨特原住民文化及新興自然景觀欣賞為主要訴求，原住民生活文化體驗及特色自然景觀並重。
- 包裝：即可包裝成嚐鮮壯遊的國旅，即可包裝成來台旅客三天兩夜的原住民文化套裝行程
- 對象：學生壯遊、背包客、來台旅客、星馬港澳日韓的交換生及留學生
- 人數：7 人。
- 天數：三天兩夜。
- 交通：9 人座小巴。



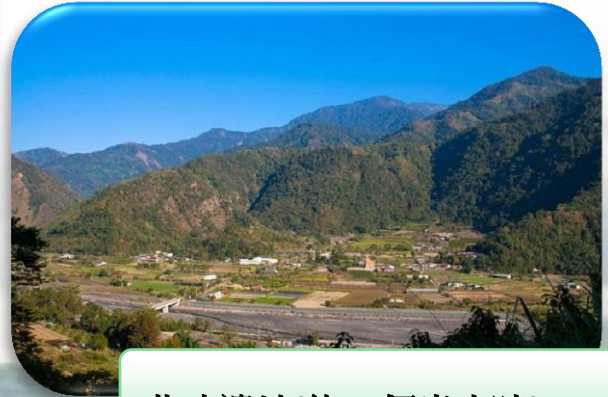
Day 1



10:30 台中火車站出發



12:00 午餐-武界雲海民宿



曲冰遺址(約一個半小時)



武界橋導覽(約一小時)



新武界壩引水道拱橋(約一小時)



17:30 原住民烤肉

雲海民宿



武界雲海民宿座落於南投縣仁愛鄉法治村武界部落，武界部落坐落在武界山和干卓萬山之間，是個美麗又民風純樸的布農族的原住民社區。由於清晨都有雲海湧現，而被稱為「雲的故鄉」，加上未經人煙雜沓，保有原始風光及布農族最純真的年代，猶如人間淨土。**(武界地區，唯一合法民宿)**

武界橋導覽



文化景觀

武界橋是橫跨濁水溪的鋪木吊橋，散發著古樸氣氛，只是橋上的木板已然有些朽壞，讓人走得有些心慌；穿過吊橋後是可供歇息的傳統涼亭，每當雨季來臨時，可以在這裡眺望河水奔流景象。

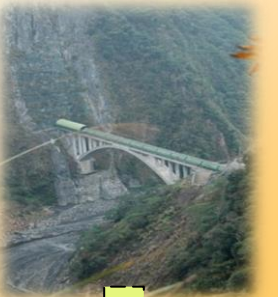
曲冰遺址



自然、文化景觀

- ★曲冰：濁水溪谷彎曲蜿蜒，溪畔遍佈著雲母石板，在天光照耀著河谷，好像會反光的冰一般，意謂彎曲的冰原。
- ★遺址所處河谷現今仍住有四個分別屬於三個不同族群的原住民聚落，武界與曲冰部落均為布農族卓社群，另外還有賽德克亞族以及泰雅族。
- ★在該河谷中多處有新石器時代的石器遺留。

新武界壩



人工設施、自然景觀

- ★新武界引水隧道自武界至日月潭，全長 16.5 公里，其中山壁隧道總長 13.96 公里，乃全台灣最長的隧道。
- ★為南投縣仁愛鄉法治村之新地標。
- ★往大壩路途中，一邊松樹矗立，一邊水流涓涓，水流旁一排楓樹，好似國外美景。

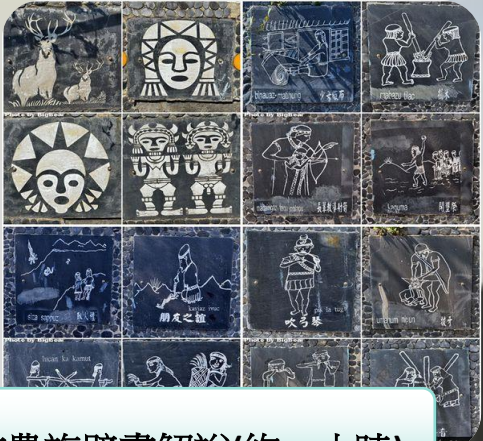
原住民烤肉



晚餐—武界雲海民宿原住民烤肉

晚上我們將在民宿一起同樂，一起享用民宿老闆用心準備的原住民烤肉大餐，一時興起，民宿老闆瑪嵐大哥還會為帶你跳原住民舞蹈，夜幕中，在大自然的環繞中享用著最純粹的原味。

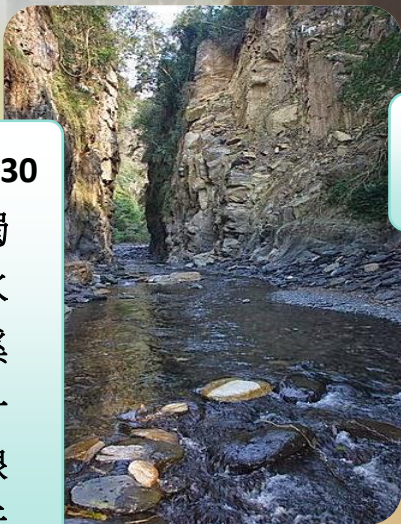
Day 2



布農族壁畫解說(約一小時)



凌晨 4:00 觀賞日出

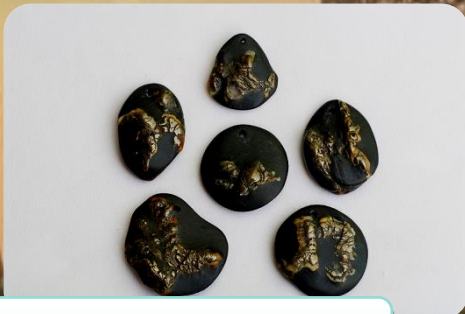


9:30
濁水溪
一線天

早餐過後鐘乳石壁導覽
(約兩小時)



思源橋



龍紋石工作室(約一小時)



段木香菇農場(約一小時)

17:30 下山

19:00 享用晚餐

日出雲海



自然景觀

武界部落又有雲的故鄉之稱，一年四季都是觀雲的好時機。晨的雲海景觀是重頭戲。所以再怎麼掙扎也是得起個大早，到海拔 1400 公尺的武界茶園，欣賞日出雲海，路程中還能看到遠方的埔里燈火，閃耀在破曉前的迷濛中。

壁畫歷史



文化景觀

站在武界部落的排樓下，在道路兩側，可看到布農族他們日常生活的壁畫，舉凡飲食習慣、布農族衣著、十多项祭典、生活愉樂、美學觀點、...等，皆在壁畫上微妙微肖的呈現，在此導覽員會一一的講解每個圖騰背後所代表的意涵義。

鐘乳石導覽



自然景觀

此景乃世界奇觀，一般鐘乳石皆在較為密閉的空間形成，但武界的鐘乳石卻是世界極為少有的戶外景觀，鐘乳石壁風化而成是需要很長的時間，巧奪天工塑造出天然幽美奇特百年鐘乳石 每長一公分可能都需要花上數十年甚至百年呢。

濁水溪一線天



自然景觀

當地的布農原住民取名這裡是清靜、優美之地，在濁水溪一線天，看看濁水溪流的鬼斧神工，見識兩岸的水蝕地形，好比澎湖的大菓葉玄武岩，河道上散佈著紅綠交錯的藻類，其景美不勝收，也是眾多遊客撿拾龍紋石的地方。

民宿風味餐



午餐—武界雲海民宿原住民風味餐

在傳統的原住民風味餐裡頭，原住民都是採用最道地天然的山珍野味去做烹調，不做太多人工的調味主要就是呈現原住民的傳統特色。

龍紋石參觀



自然體驗

龍紋石工作室

特有的龍紋石 藉由部落族人的巧手轉換了新的面貌 也讓他們的生活多了許多樂趣添加了幾分色彩 製作的過程中我們能看見他們用心雕琢付出而深深地被感動著。

思源橋



文化景觀

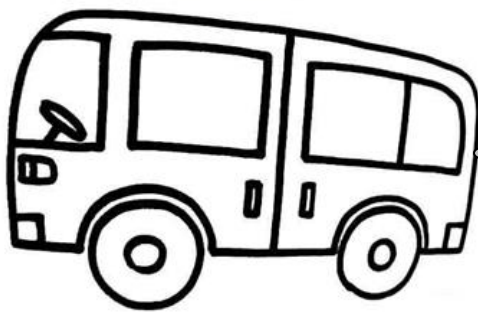
- *橫跨濁水溪，長約 100 公尺，日本人始建於民國 44 年在 1955 年翻新。
- *思源橋下的河谷地質構造在武界呈現，是地質學界做為野外勘察的地方。

段木香菇農場



自然體驗

在這片清幽天地中養成出來的香菇，有著山林的鮮美滋味。除了段木香菇，農場主人會將這山裡自產的季節青菜也拿出來，滿足都市人想嚐鮮的欲望。帶一些清脆的山裡時蔬，回去分享親友吧。



晚餐後
下山囉

晚上入住泰雅渡假村



Day 3



狩獵體驗教學(約一小時)



8:30 前往賽德克眉溪部落
9:40 部落巡禮



@Xuite IMG_1822



Xuite IMG_1826



IMG_1830



13:00 田媽媽原夢餐廳



傳統織布體驗(約一小時)



賽德克抗日故事時間(約半小時)

14:00 返回
台中火車站

部落巡禮



狩獵體驗教學



賽德克織布



原夢餐廳



訴說抗日故事



文化導覽

★想知道眉溪部落(賽德克族)裡的生活育樂以及生活型態嗎?

★想知道族人的傳統的習俗及禁忌嗎?

來到這裡，將會有熱情的導覽員為娓娓道來，絕對讓你虛此行。

文化體驗

在此安排了最具原住民野性的體驗活動，怎麼追尋獵物足跡?如何觀察獵物的動向?是何種獵物又在何時的經過了什麼地方?在此帶領你來場 discovery 探索課程，由族人中的勇士，帶領你體現他們的狩獵技巧，分享他們狩獵的甘苦及趣味

文化體驗

賽德克最高級挑織技法為用於盛裝之「Puniri」(經挑技法)，以緊密挑織顯經技法表現多重菱形浮紋為其特色。由於 Puniri 所有織紋皆以挑織經線完成，緯線完全為浮經包覆，故以「經挑」一詞用以區別其他挑織技法。

午餐-原夢餐廳

這裡有著精湛手藝的婆婆媽媽們所開設的美食餐廳，以在地新鮮食材加入原住民傳統調味料，在三高一低的健康料理概念之下，提供在地旅遊可口、健康且具地方特色的田園料理。

文化導覽

大家都知道霧社事件，也就是最勇猛的賽德克族抗日故事，在這裡親自由賽德克族人說給你聽，無論是歷史的故事或是之後帶給族人的影響，都可以在這裡得到詳解。



一、產品策略：

- (1) 產品描述：三天兩夜台灣原住民部落（武界、眉溪）深度體驗行程。
- (2) 產品定位：新興自然景觀及原住民文化體驗並重，在武界以自然景觀欣賞為主，布農文化為輔，在眉溪部落以賽德克族文化為主，自然景觀欣賞為輔，在客群定位上，則為學生壯遊、背包客、來台旅客、星馬港澳日韓的交換生及留學生。
- (3) 差異包裝：以布農族及賽德克族為對象，體現原住民部落生活文化體驗為主體，遊程深具主題性，並皆夜宿部落原住民民宿，以強化旅遊深度，避免走馬看花，與現有市售遊程商品屬性顯著差異

二、價格策略：

本遊程以新興自然景觀及原住民文化體驗並重，與市場上的行程有相當差異性，遊程價位以中高價位為之，著重在追求旅遊品質非價格競爭，以訴求建立自己的旅遊品牌。

三、通路策略：

- (1) 網路通路：台灣相關旅遊網、youtube 廣告。
- (2) 實體通路：旅行社、旅展。
- (3) 媒體通路：在購物網及電視台銷售。

四、促銷策略：

- (1) 成立論壇 - 以形成話題。
- (2) 遊程介紹影片製作 - 利用好玩、新奇、生動的遊程影片，讓大家點閱，看到創意的遊程規劃。
- (3) 媒體行銷 - 創造新聞話題，利用大眾媒體行銷。如以部落遊程為訴求，作為新聞話題。
- (4) 部落客行銷 - 招待知名部落客撰寫文章，打開知名度，行銷產品。



第六章 成本估算



伙食	Day1 武界雲海民宿風味餐(午) \$2000 元/7 人 武界雲海原住民烤肉(晚) \$2450 元/7 人 Day2 武界雲海民宿風味餐(午) \$2000 元/7 人 泰雅渡假村泰雅原客風味餐(晚) \$2000 元/7 人 Day3 原夢餐廳風味餐(午) \$2000 元/7 人
住宿	Day1 武界雲海民宿(含早餐) 雙人房：\$1750 元/人 四人房：\$1000 元/人 Day2 泰雅渡假村(含早餐) 雙人房：\$1360 元/人 四人房：\$960 元/人
車資	9 人座小巴 \$7000 元/天 (含過路費、小費、停車費、司機住宿及餐費、發票稅)
保險	\$100 元/人(履約責任險+意外險+醫療險)
其他	雜支 \$100 元/人(礦泉水、濕紙巾、雨衣…等) 導遊(導覽費用)\$1500 元/天
售客價(1 人)：雙人房:\$8446 元 四人房:\$7295 元	





一、雨天備案

若因天氣因素如遭遇氣候不佳，為體驗原住民即使在風雨的情況下依然會為了生活繼續狩獵等相同情境，將著輕便雨衣繼續所有行程。

二、遊程預知

1. 依警政署規定，前往武界曲冰需辦理入山證，請提供資料，以利辦理
2. 如遇到身體發生狀況:與投宿之飯店聯絡，請求派遣醫生、安排計程車或救護車。（此遊程中，會經過地區醫院，皆於附錄）
3. 24 小時旅遊諮詢服務專線：0800-011-765，緊急報案專線：110，緊急救護專線：119。
4. 在山區健走，請多留意溼滑之石階步道，穿著防滑鞋類為宜；山區旅遊，早晚溫差大，敬請準備保暖外套。
5. 請勿於風景地點刻字繪圖、撿拾石頭、攀爬樹木，請共同維護環境整潔及公共設施，避免違法受罰。在森林保護區，嚴禁煙火，違者重罰。

三、考慮遊程風險

1. 交通風險：交通工具的安全性、道路行駛之安全性。ex：車禍、圍車等。
2. 住宿風險：逃生設備及路線是否完善、建築物及設備是否老舊。
3. 衛生風險：飲食文化的差異是否造成身體的不適。

四、安全措施

1. 外出時盡量不要把貴重物品及金錢留置於房間內，盡可能放置於提供的保險箱中。
2. 詳讀安全說明書，並確實的了解逃生路線和緊急出口，以便發生火災時，知道如何逃生。





眉溪部落

http://blog.xuite.net/stephen_cyk/stephen/245772474-%E5%8D%97%E6%8A%95%E4%BB%81%E6%84%9B%E5%8D%97%E8%B1%90%E7%A4%BE%E5%8D%80%E7%9C%89%E6%BA%AA%E9%83%A8%E8%90%BD+%E8%B3%BD%E5%BE%B7%E5%85%8B%E6%97%8F%E5%8E%9F%E4%BD%8F%E6%B0%91%E6%96%87%E5%8C%96%E9%AB%94%E9%A9%97+%5B%E7%98%8B%E8%BE%B2%E6%9D%91%E3%80%82%E8%B7%9F%E8%91%97%E8%9D%B4%E8%9D%B6%E8%8C%AD%E9%81%8A%E8%B6%A3%5D+%28%E4%B8%8B%29

武界部落

<http://maluchunchun.pixnet.net/blog/post/103894270-%E3%80%90%E5%8D%97%E6%8A%95%E3%80%91%E4%BB%81%E6%84%9B%E3%80%82%E6%AD%A6%E7%95%8C%E9%83%A8%E8%90%BD%EF%BD%9E%E8%B5%B0%E9%80%9B%E6%AD%A6%E7%95%8C>

曲冰遺址

<http://www.boch.gov.tw/boch/frontsite/cultureassets/caseBasicInfoAction.do?method=doViewCaseBasicInfo&caseId=MC0981000021&version=1&assetsClassifyId=2.1>

新武界壩

<http://zh.wikipedia.org/wiki/%E6%96%B0%E6%AD%A6%E7%95%8C%E9%9A%A7%E9%81%93%E8%88%87%E6%A0%97%E6%A0%96%E6%BA%AA%E5%BC%95%E6%B0%B4%E5%B7%A5%E7%A8%8B>

武界部落龍紋石工作室 <https://www.youtube.com/watch?v=k4Y3IiGUZ-M>

武界雲海民宿 <http://clouds.mmweb.tw/>

武界雲海民宿風味餐 <http://clouds.mmweb.tw/?ptype=food>

泰雅渡假村 <http://www.atayal.com.tw/webc/html/room/index.aspx>

田媽媽原夢餐廳(農村風情網) <http://rural.swcb.gov.tw/News/Detail/3464>

武界部落段木香菇寮

<http://www.pauyear.com/blog/post/368018456-%E5%8D%97%E6%8A%95%E6%99%AF%E9%BB%9E-%E6%AD%A6%E7%95%8C%E6%AE%B5%E6%9C%A8%E9%A6%99%E8%8F%87%E5%AF%AE%26%E4%B8%80%E7%B7%9A%E5%A4%A9%EF%BD%9E%E6%B0%91%E5%AE%BF%E5%B8%B6%E4%BD%A0>

賽德克織布資料 <http://ihc.apc.gov.tw/Journals.php?pid=616&id=733>

阜康運通遊覽公司 http://www.qbus.com.tw/member_rent.aspx?AdPageID=324

交通部觀光局 <http://taiwan.net.tw/w1.aspx>

